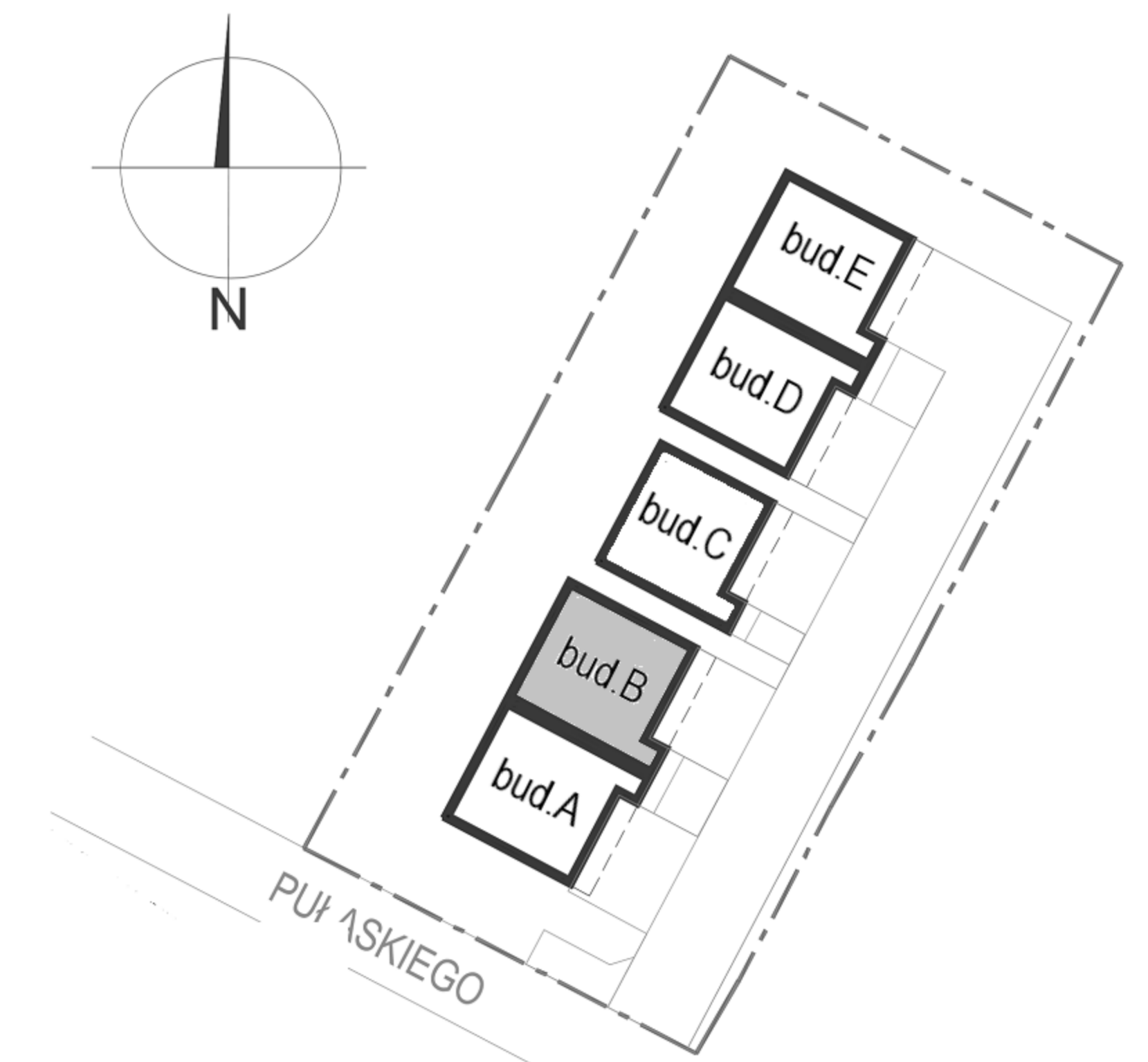


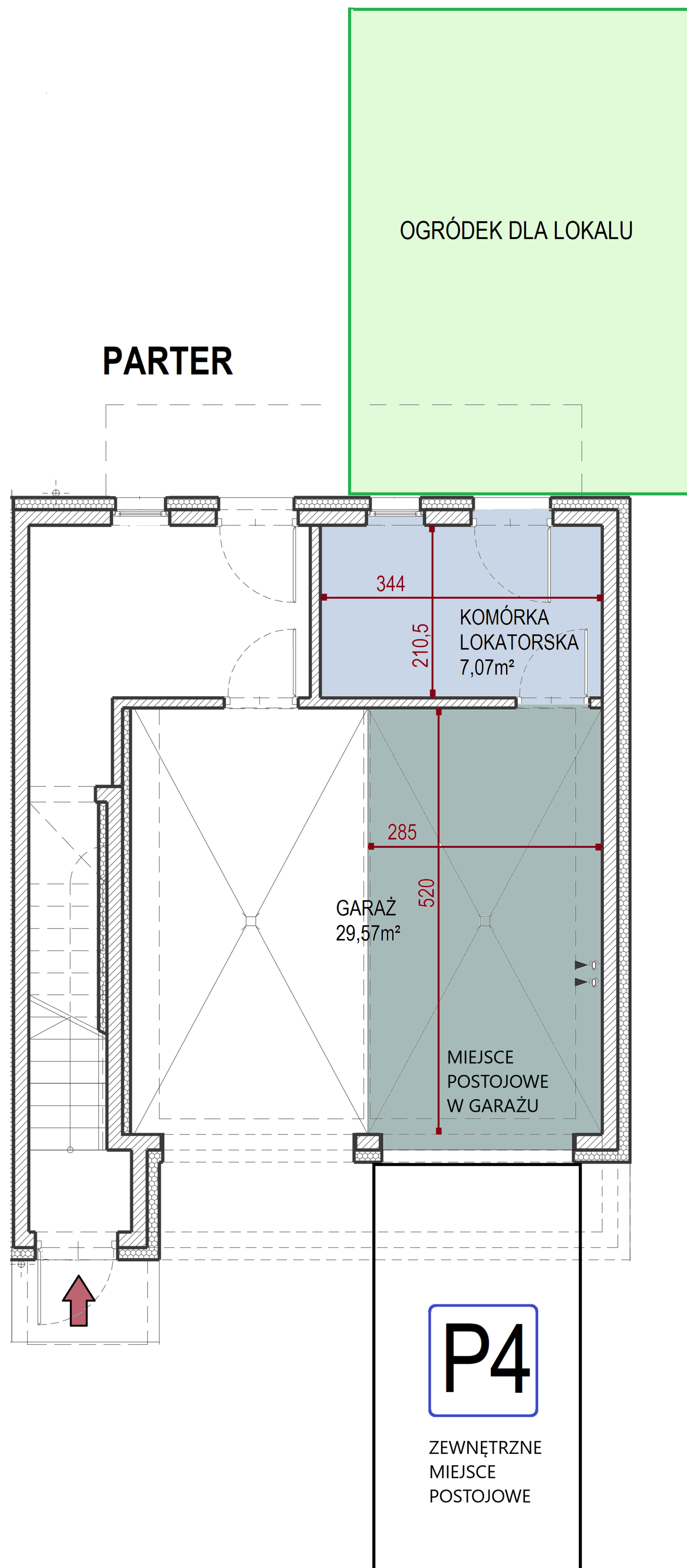
BUDYNEK B - LOKAL 1

OSIEDLE PUŁASKIEGO
05-070 SULEJÓWEK, UL. PUŁASKIEGO 2

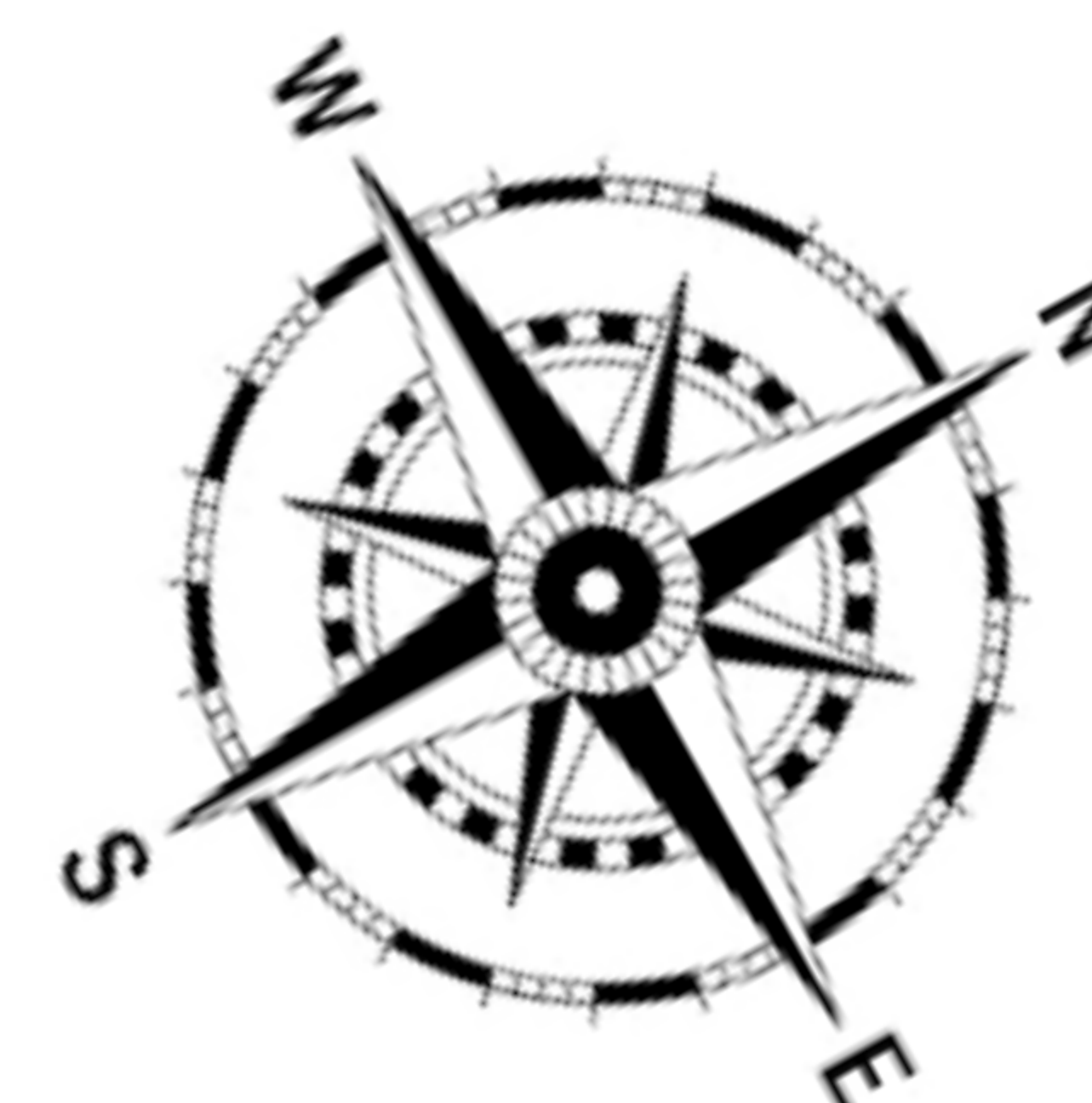
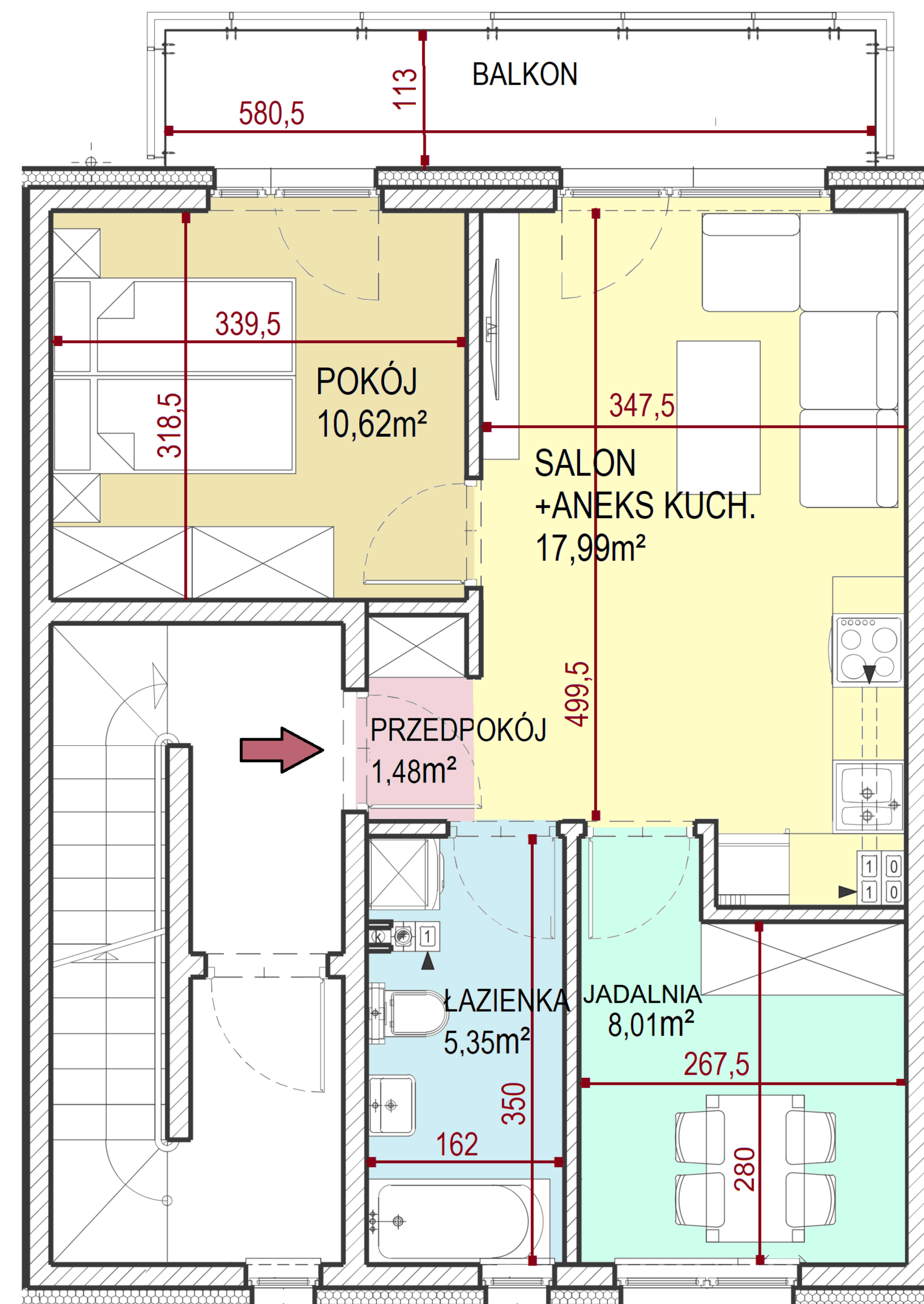
POWIERZCHNIA UŻYTKOWA LOKALU:	43,45m²
KOMÓRKA LOKATORSKA:	7,07m²
M-CE POSTOJOWE W GARAŻU: ok.	14,8m²
+BALKON	
+OGRÓDEK	



PARTER



1 PIĘTRO



NINIEJSZA KARTA KATALOGOWA ZOSTAŁA OPRACOWANA NA PODSTAWIE PROJEKTU BUDOWLANEGO. NIE STANOWI ONA WIERNEGO ODWZOROWANIA POWSTAŁEGO LOKALU MIESZKALNEGO. KARTY MAJĄ JEDYNE SŁUżyć WSKAZANIU POŁOŻENIA PROJEKTOWANYCH POMIESZCZEŃ LOKALU WRYŚOWANYCH NA PODSTAWIE PROJEKTU BUDOWLANEGO. W TOKU DALSZEGO PROJEKTOWANIA MOGĄ WYSTĄPIĆ NIEWIELKIE ZMIANY W STOSUNKU DO INFORMACJI ZAWARTYCH NA KARCIE KATALOGOWEJ. NINIEJSZA KARTA NIE STANOWI WIĄZĄCEGO OPISU PREZENTOWANEGO LOKALU I NIE JEST PRZEZNACZONA DO CELÓW WYKONAWCZYCH. PRZEDSTAWIONA ARANŻACJA LOKALU MA CHARAKTER POGLĄDOWY.