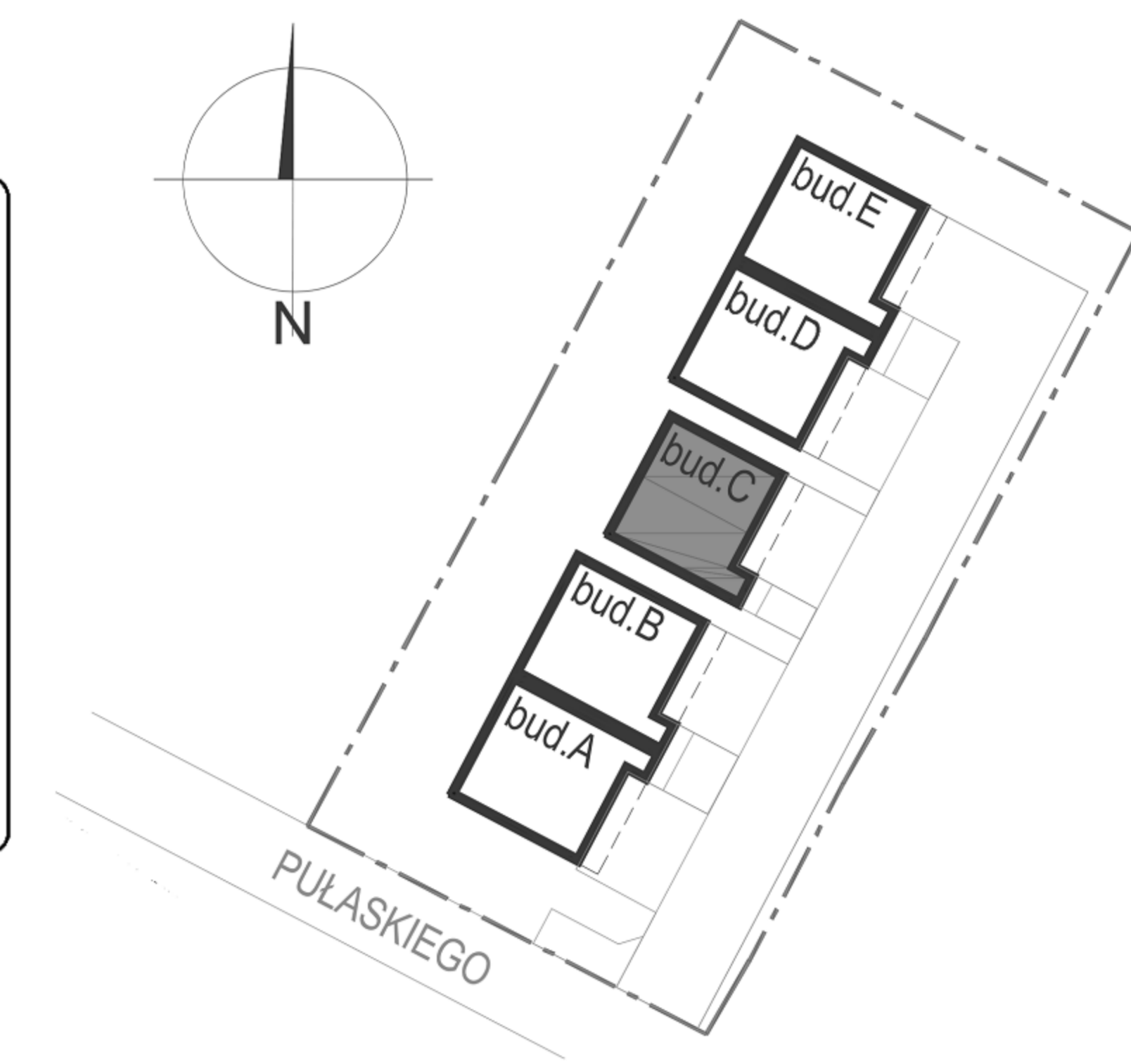


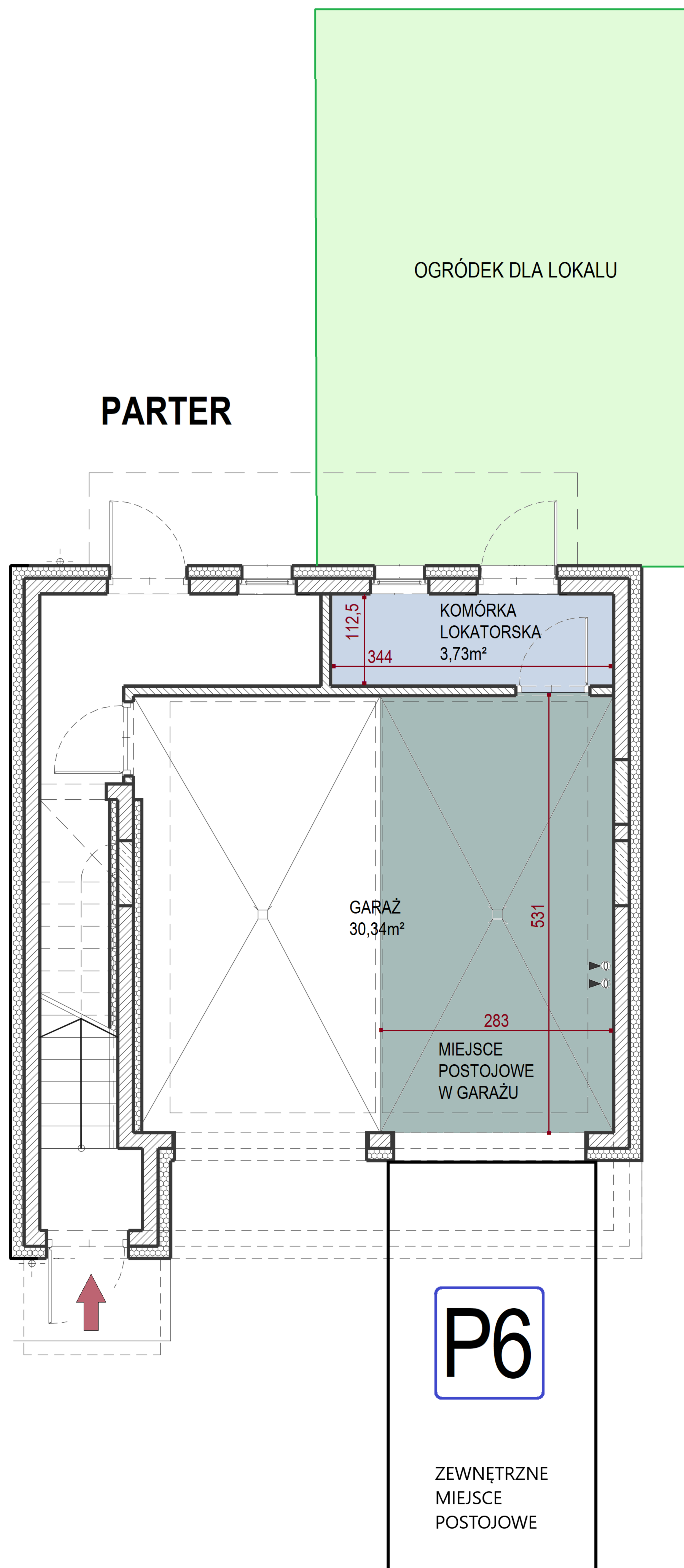
BUDYNEK C - LOKAL 1

OSIEDLE PUŁASKIEGO
05-070 SULEJÓWEK, UL. PUŁASKIEGO 2

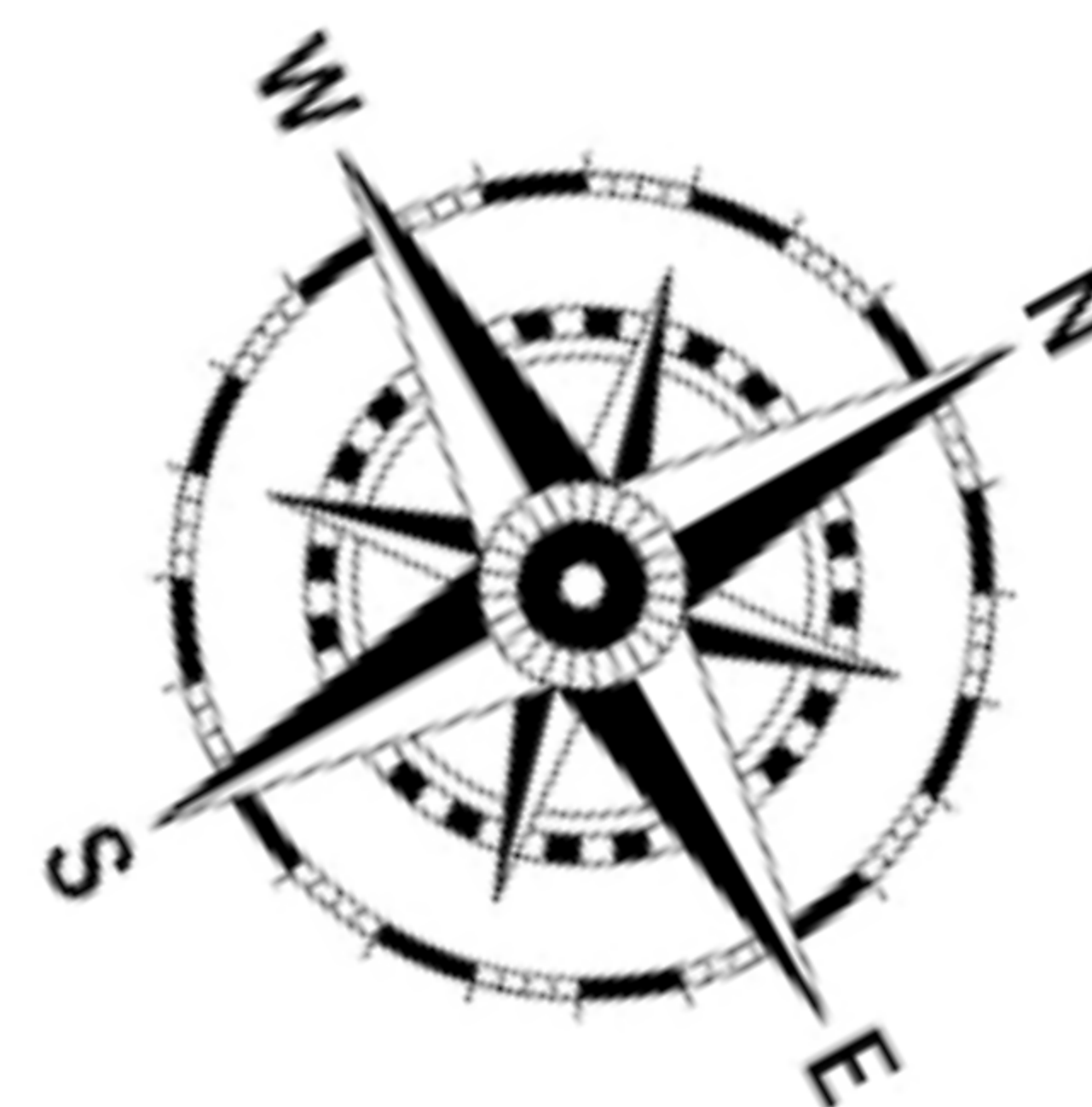
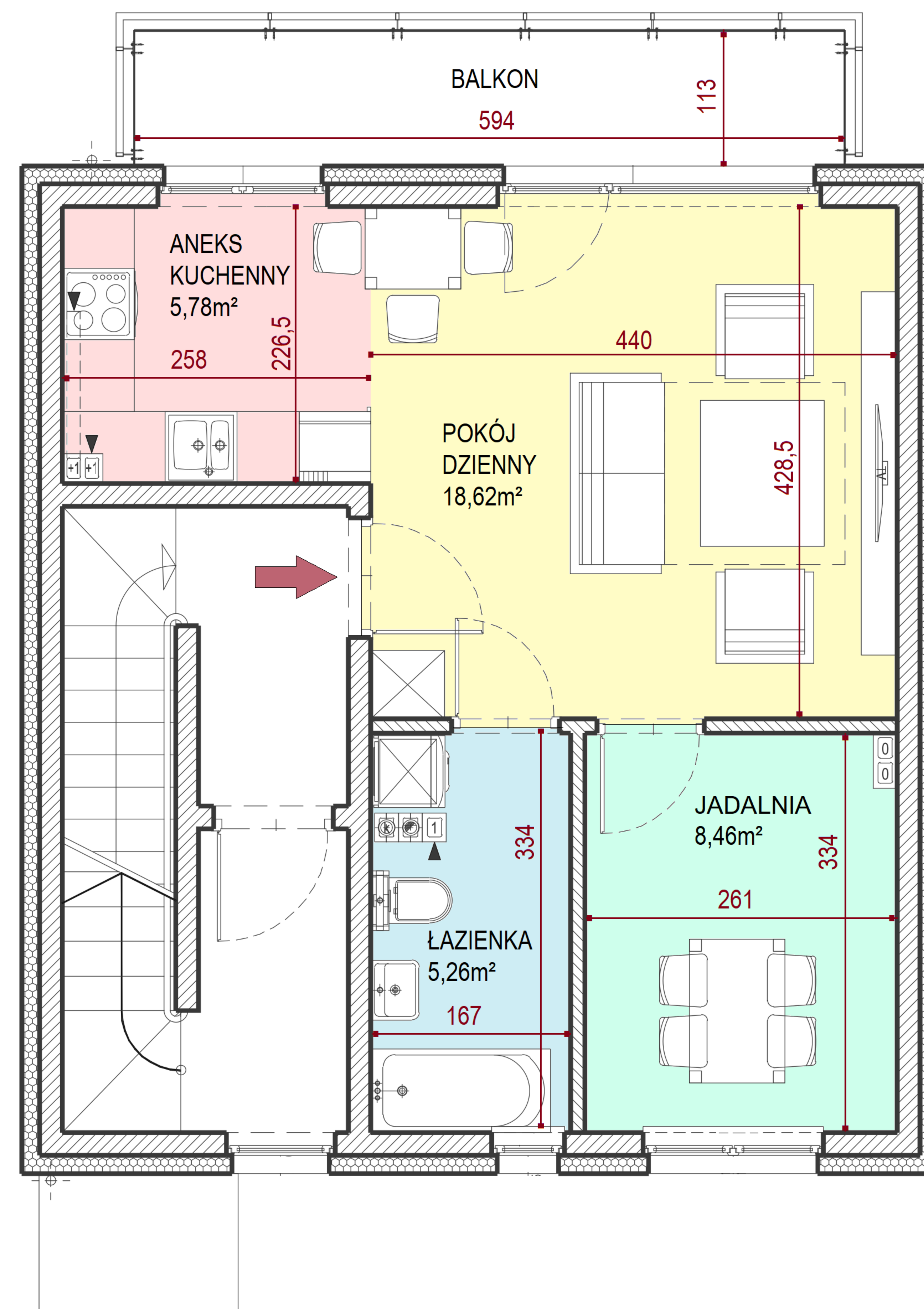
POWIERZCHNIA UŻYTKOWA LOKALU: 38,12m²
KOMÓRKA LOKATORSKA: 3,73m²
M-CE POSTOJOWE W GARAŻU: ok. 15m²
+BALKON
+OGRÓDEK



PARTER



1 PIĘTRO



NINIEJSZA KARTA KATALOGOWA ZOSTAŁA OPRACOWANA NA PODSTAWIE PROJEKTU BUDOWLANEGO. NIE STANOWI ONA WIERNEGO ODWZOROWANIA POWSTAŁEGO LOKALU MIESZKALNEGO. KARTY MAJĄ JEDYNNIE SŁUżyć WSKAZANIU POŁOŻENIA PROJEKTOWANYCH POMIESZCZEŃ LOKALU WRYSONANYCH NA PODSTAWIE PROJEKTU BUDOWLANEGO. W TOKU DALSZEGO PROJEKTOWANIA MOGĄ WYSTĄPIĆ NIEWIELKIE ZMIANY W STOSUNKU DO INFORMACJI ZAWARTYCH NA KARCIE KATALOGOWEJ. NINIEJSZA KARTA NIE STANOWI WIĄŻĄCEGO OPISU PREZENTOWANEGO LOKALU I NIE JEST PRZEZNACZONA DO CELÓW WYKONAWCZYCH. PRZEDSTAWIONA ARANŻACJA LOKALU MA CHARAKTER POGŁĄDOWY.